

Handoberfräse: Band einlassen / Griffleiste

Vorarbeiten und Arbeiten von Hand

- | | |
|------------------------|--|
| - Japansäge | |
| - Feinsäge | |
| - Hobel | |
| - verputzen, schleifen | |
| - schlitzen | |
| - absetzen | |
| - zinken | |
| - verleimen | |
| Beschläge einlassen | |

Arbeiten mit Handmaschinen

- | | |
|----------------|--|
| - Oberfräse | |
| - Bohrmaschine | |
| - Rutscher | |
| - Stichsäge | |
| - Kippsäge | |
| - Lamello | |

Arbeiten mit stationären Maschinen

- | | |
|-------------------------|--|
| - Kehlmaschine A | |
| - Kehlmaschine B | |
| - Kreissäge A | |
| - Kreissäge B | |
| - Bandsäge | |
| - Kettenstimmer | |
| - Langlochbohrmaschine | |
| - Ständerbohrmaschine | |
| - Abriethobelmaschine | |
| - Dickenobelmaschine | |
| - Kantenschleifmaschine | |
| - Furnierpresse | |

Die mögliche Richtzeit ist dem Inhaltsverzeichnis zu entnehmen!

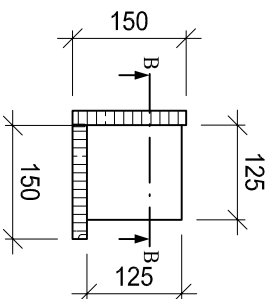
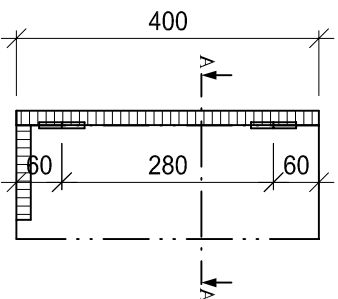
Werkstoffliste	Mat.	Stk.	Länge	Breite	Dicke
Seite	MDF	1	400	150	19
Front	MDF	1	400	150	19
Boden	MDF	1	125	125	19

Praktische Arbeiten

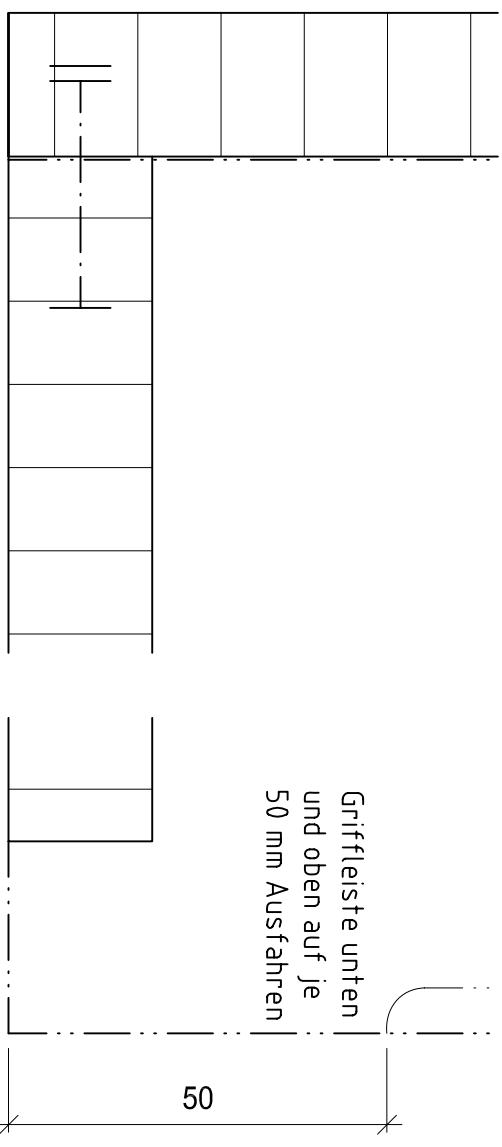
Grundlegende Berufsarbeiten (Teilprüfung)

Verband Schweizerischer Schreinermeister und Möbelfabrikanten

Der Schreiner
Ihr Macher
www.schreiner.ch



B-B



A-A

